



# Reg.48 ECE 104

**Handbuch für reflektierende Konturmarkierungen**

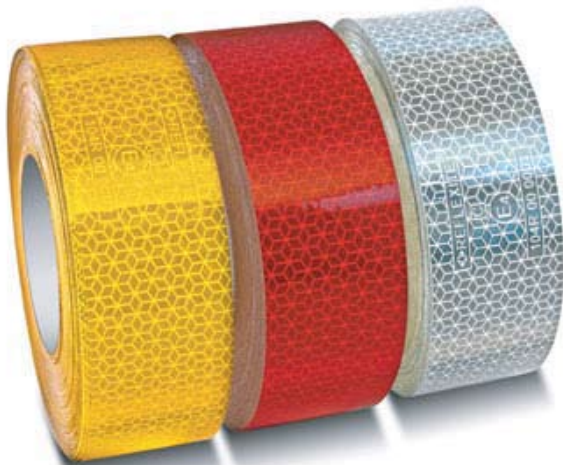
Praktische Informationen und Lösungen

# Rüsten Sie Ihren LKW gemäß den neuen europäischen Sicherheitsanforderungen aus

Reflexite® ist der führende Hersteller für ECE 104 zertifizierte Konturmarkierungen. Unsere reflektierenden Bänder sind nicht nur für ihre Sicherheit und gute Sichtbarkeit, sondern auch für ihre Robustheit, Widerstandsfähigkeit sowie für einfache Anbringung bekannt.

Die Reflexite® VC 104+ Produkte umfassen ein vollständiges Sortiment zur Anwendung an festaufbauten, Planen - und Tankfahrzeugen.

Reflexite® VC 104+ Markierungsband



Das Produkt bietet u.a. folgende Vorteile:

- Hervorragende Sichtbarkeit bei Nacht auch auf große Entfernung
- Einfach zu benutzen und anzubringen
- Keine Kantenversiegelung erforderlich
- Leicht zu schneiden
- Aus Polyester, daher reißfest
- Hochdruckreiniger beständig
- Hohe Widerstandsfähigkeit bei den meisten industriellen Reinigungsverfahren
- 10 Jahre Garantie
- Einschichtiges Prismenmaterial mit klebender Rückseite
- Zertifiziert nach ECE 104 Klasse C
- Standard-Rollengröße: 50 mm x 50 m

In der Registrierung 48-03 sind u.a. folgende Fahrzeuge enthalten:

- LKW mit 7,5 t (N2+N3)
- LKW mit 3,5 t (03+04)

Für weitere Informationen besuchen Sie [www.reflexite.eu](http://www.reflexite.eu) oder schreiben Sie eine E-Mail an [info@reflexite.eu](mailto:info@reflexite.eu), falls Sie Fragen haben.

## Mit Reflexite® Konturmarkierungen ist es einfach, Ihre Fahrzeugflotte zu kennzeichnen...

So markieren Sie Ihr Fahrzeug in 3 einfachen Schritten:



**SCHRITT 1** – Nach Reinigung der Oberfläche markieren Sie bitte die Stellen auf denen das Band angebracht werden soll. Drücken Sie das Band leicht an die Oberfläche.



**SCHRITT 2** – Das Band lässt sich einfach mit einem Cutter Messer schneiden.



**SCHRITT 3** – Verwenden Sie einen Raker, um das Band fest an die Oberfläche anzupressen und eingeschlossene Luftblasen herauszudrücken.

## Das VC 104+ Produktsortiment beinhaltet...



### Reflexite® VC 104+ für Festaufbauten

Hervorragend für bessere Sichtbarkeit bei Nacht. Dieses Band ist einfach anzubringen. Es ist keine Kantenversiegelung erforderlich. 10 Jahre Gewährleistung. Erfüllt die ECE 104 Reg 48.



### Reflexite® VC 104+ Standard für Planen

Durch den einzigartigen Vinylaufbau eignet sich dieses Band ideal für die Anwendung auf Fahrzeugplanen. 3-jährige Gewährleistung. Erfüllt die ECE 104 Reg 48.



### Reflexite® VC 104+ für Tankfahrzeuge

Retroreflektierende Tankaufkleber für feste Oberflächen. Erhältlich als Abziehstreifen – schnell und einfach anzubringen. Erfüllt ECE 104 Reg 48.



### Reflexite® VC 104+ Segmentiert /

**NEU!** von Reflexite®: segmentierte Konturmarkierung für Planen. Für eine schnelle und einfache Applikation werden die Segmente mit Trägerfolie auf 50m Rollen geliefert. Nützlich für Reparaturen. Erfüllt ECE 104 Reg 48.



### Reflexite® VC 104+ Imagine

STELLEN SIE SICH EINMAL VOR! Ihr Firmenlogo bei Nacht reflektieren zu sehen. Dieses Band, für Festaufbauten und Planen erhältlich, kann einfach mit Ihrem Logo hergestellt werden. So sticht jeder ihrer LKW aus der Masse heraus. Erfüllt die ECE 104 Reg 48.



Alle Bänder sind schnell und einfach anzubringen und jeder Rolle liegen vollständige Applikationsanweisungen in allen gängigen Sprachen bei. Für Informationen zur Anbringung unserer VC 104+ Produkte an Ihrem Fahrzeug beachten Sie bitte die Rückseite. Alle Reflexite® Bänder erfüllen ECE 104 Reg 48.

Für Fragen und weitere Informationen besuchen Sie [www.reflexite.eu](http://www.reflexite.eu) oder schreiben Sie eine E-Mail an [europa@reflexite.eu](mailto:europa@reflexite.eu).

# Was Sie über ECE 104 Markierungen wissen müssen...

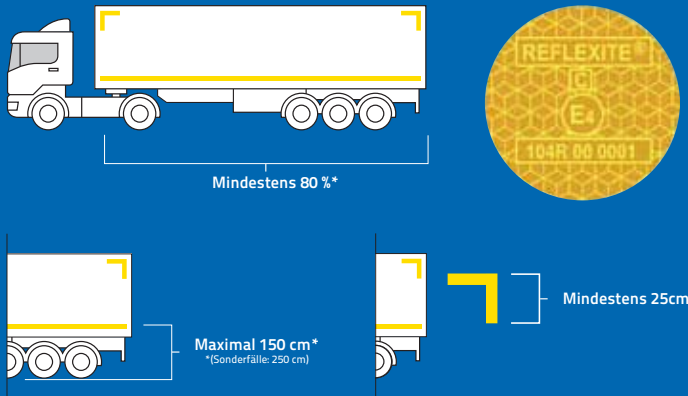
## Wo sollen die Bänder angebracht werden?

Für die Rückseite: Hier ist eine volle Konturmarkierung erforderlich, d. h. ein kompletter "Kasten".

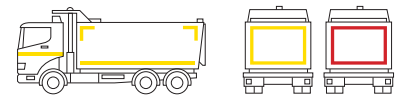
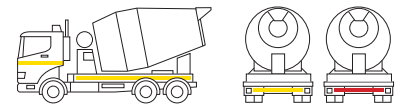
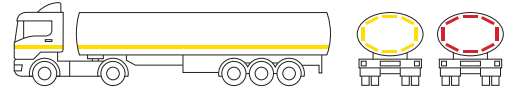
Für die Seiten: Hier können Sie auswählen, ob Sie eine volle Konturmarkierung ("Kasten" oder eine Linienmarkierung entlang der Fahrzeuglänge plus eine Markierung der oberen Ecken vornehmen, wenn das Design des Fahrzeugs dies zulässt. Es ist eine gute Idee, auch die Zugmaschine (z. B. an der Tür) zu markieren, um eine visuelle Kennzeichnung der vollen Fahrzeuglänge zu erreichen, dies ist jedoch nicht verpflichtend vorgesehen. Mindestens 80 % der Länge des Fahrzeugs (ohne die Länge des Führerhauses) muss markiert sein. Die untere Linie des Markierungsbandes muss mindestens 25 cm Abstand vom Boden haben und darf maximal in einer Höhe von 150 cm angebracht sein. Dies kann in Ausnahmefällen auf bis zu 250 cm vergrößert werden.

Die Länge der oberen Eckmarkierungen muss mindestens 25 cm betragen. Die Markierungen in den oberen Ecken sollte so hoch wie möglich angebracht werden, jedoch innerhalb von 40 cm ab dem oberen Maß des Fahrzeugs. In Fällen, in denen eine Markierung der oberen Ecken aufgrund des Aufbaus des Fahrzeuges nicht möglich ist, ist auch eine eigene Linienmarkierung zulässig.

## ECE 104 / R.48-03 : Anwendungsrichtlinien



## Anbringung bei verschiedenen Fahrzeugtypen:



Für weitere Informationen zu diesen Vorschriften und unserer VC 104+ Produktreihe besuchen Sie bitte [www.reflexite.eu](http://www.reflexite.eu). Falls Sie Fragen haben, können Sie eine E-Mail an [info@reflexite.eu](mailto:info@reflexite.eu) senden oder eines unserer europäischen Vertriebsbüros anrufen, um weitere Informationen zu erhalten.

Skandinavien, Griechenland, Osteuropa & Naher Osten Telefon +45 45761122

Deutschland, Niederlande, Österreich & Schweiz Telefon +49 3644554801

Frankreich & Belgien: Telefon +33 4 72 19 19 10

Italien: Telefon +39 02 38093415

Großbritannien & Irland: Telefon +44 1865 396959

Spanien & Portugal Telefon +34 941 381 592

Reflexite® ist ein eingetragenes Warenzeichen der Reflexite Corporation, Avon CT, USA Ein Mitarbeiter-geführtes Unternehmen.